



Solagro Semillas

"El Cimiento de tu Cosecha"

Catálogo De Variedades



Dirección Blvd. Luis Donaldo Colosio Poniente. Col. Revolución. No. 291-B. Villagrán, Guanajuato, México.
C.P.: 38260. WhatsApp: 411-11-50072. Correo: solagrosemillas@gmail.com.
Facebook: facebook.com/solagro.semillas Página Web: solagrosemillas.com.mx

SANDIAS DIPLOIDES



800

Características

Maduración: Media;

Forma del fruto: Cuadrado y Oblonga

Tamaño del fruto: 9.97 – 11.79 kgs.

Color del fruto: Verde oscuro con rayas

verde claro.

Color de la pulpa: Rojo profundo

Tamaño de la planta: Grande, Fuerte

Tolerancia a enfermedades: ANTH Raza 1, FUS 1 (mod)

Reemplazo equiparable para: Fiesta, Mardi Gras, Royal Flush, Royal Majesty, Sangria.

Aspectos Relevantes:

- Madurez media - Mayor rendimientos- Excelente polinizador -

- Ampliamente adaptable.



840

Características

Maduración: 88 – 90 días

Forma del fruto: Cuadrada y Oblonga

Tamaño del fruto: 9.97 – 11.79 kgs.

Color del fruto: Verde oscuro con líneas

verde claro.

Color de la pulpa: Rojo oscuro

Tamaño de la planta: Guía grande

Tolerancia a enfermedades: ANTH Raza 1, F1 (mod)

Reemplazo equiparable para: Sangria, Stargazer, Montreal

Aspectos Relevantes:

- Altos rendimientos - Interior rojo intenso.



860

Características

Maduración: Media-Tarde

Forma del fruto: Oblonga - Cuadrada

Tamaño del fruto: 9 – 11 kgs.

Color del fruto: Verde oscuro con rayas

fina verde claro.

Color de la pulpa: Rojo

Tamaño de la planta: Guías mediana

Tolerancia a enfermedades: ANTH Raza 1, F1 (1R)

Reemplazo equiparable para: Fiesta, Mardi Gras, Sangria, Sentinel

Aspectos Relevantes:

- Pulpa firme - Frutos grandes - Excelente polinizador.

SANDIAS DIPLOIDES



ALL SWEET

La planta es larga y esparcida, los frutos son largos, aproximadamente 60 cms de largo y pesa de 10 a 20 kgs. El exterior es de color verde y rayada, el interior es rojo brillante, con pequeñas semillas color café

oscuro. La textura de la carne es firme y dulce.

Madurez: Aproximadamente 90 días

Tolerancia a Enfermedades: Fusarium race 1 y 3.

Comentarios: Esta variedad es buena para transporte y mayor vida de anaquel que Crimson Sweet y Charleston Grey.



CAL SWEET

La planta es larga, vigorosa y duradera. El fruto es rectangular, (alargado)

aproximadamente 43x23 cms, y pesa de 10 a 14 kgs. El exterior tiene un distintivo

franjas verdes claras y verde oscuro. El interior es rojo brillante, con pequeñas semillas color café oscuro. La textura de la carne es firme y dulce.

Madurez: Aproximadamente 92 días

Tolerancia a Enfermedades: Fusarium

Comentarios: Esta variedad es excelente para recorrer largas distancias sin perder calidad.

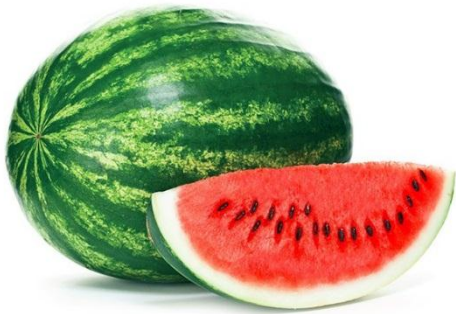


CHARLESTON GREY

Variedad que es semitardia, fruto de forma alargada de color del verde semioscuro, peso de fruto promedio de 12 a 15 kgs, pulpa muy dulce (13° brix) y de color rojo fuerte. Tolerancia a f1 y f2.

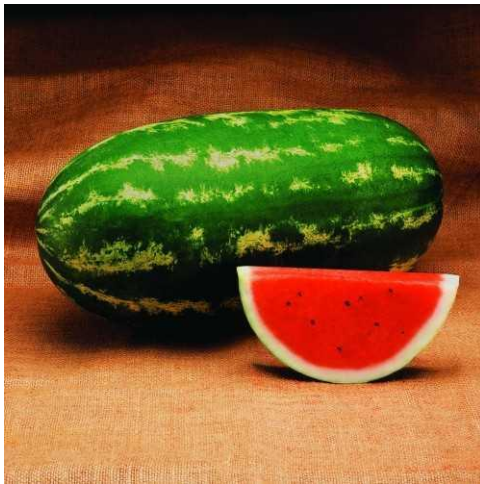


SANDIAS DIPLOIDES



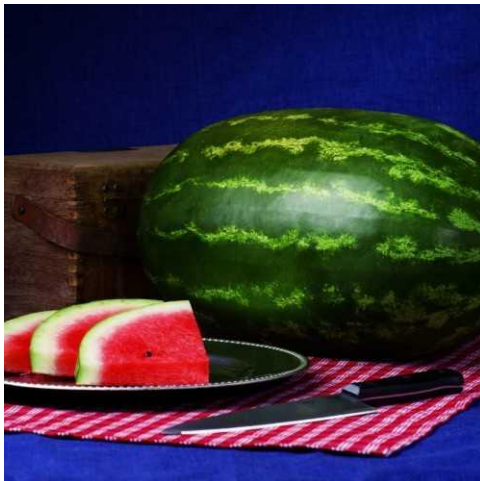
DELTA

Sandía híbrida diploide tipo royal sweet con semilla. Planta con vigor medio a fuerte con excelente capacidad de amarre de fruto. Se adapta muy bien a todas las regiones productoras de México. Frutos firmes de primera calidad con cáscara gruesa y pulpa color rojo intenso, crujiente y muy dulce con alta tolerancia a corazón hueco. Esta variedad tiene tamaños ideales para el empaqueo y la firmeza de sus frutos facilita la transportación a largas distancias sin perder la calidad.



ESCARLETT

Híbrida tipo *Allsweet*. Excelente para la temporada de siembras de invierno. Produce altos rendimientos de frutos grandes con sabor dulce y semillas pequeñas, lo que la hacen una sandía atractiva. Su cáscara gruesa es ideal para el transporte de distancias largas. IR: Co1/Fon1.



ESTRELLA

Sandía tipo "Allsweet," forma blocky con excelente sabor y calidad. Se desempeña a su máximo en siembras de otoño, también se puede sembrar en el invierno, especialmente con agricultores con buen manejo de cultivo que requieren tener producción más temprana.



SANDIAS DIPLOIDES



FERRARI

La sandía Ferrari da consistentemente buenos resultados. Excelente vigor. Guía sana y buen cubrimiento foliar. Frutos de peso promedio de 8.5 a 10 kgs.

Buena tolerancia a la pudrición de la corteza y al Fusarium. Se han reportado rendimientos hasta de 100 toneladas por Ha. Muy por encima de las 60 toneladas por Ha. de otras variedades de polinización abierta. Madurez en 80-90 días.

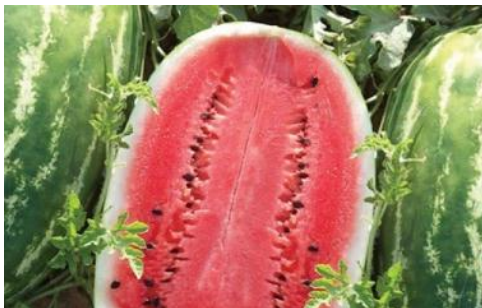


JUBILEE

La planta es larga y esparcida. El fruto es rectangular, aproximadamente ovalado con una medida de 60 cms por 33 cms, pesa en promedio de 11 a 14 kgs. La cascara es dura con franjas verde claras y

verde obscuras. El interior es rojo brillantes con semillas grandes y negras. Madurez: Aproximadamente 95 días.

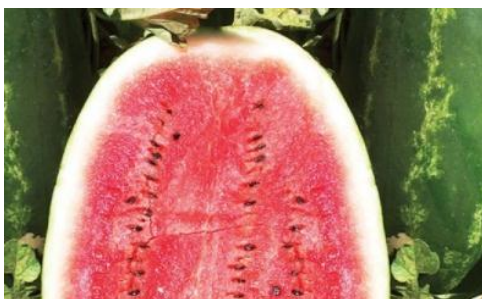
Tolerancia a Enfermedades: Fusarium race 1, Anthracnose race 1. Comentarios: Esta variedad es excelente para transportar.



LA COSTA

Sandía diploide híbrida de planta vigorosa, compacta de buena cobertura y buenos rendimientos, frutos alargados con estrías de color verde oscuro, de pulpa dulce crujiente de color rojo intenso, resiste el

transporte de largas distancias. Madurez aprox. 82 días, peso 12 kgs, 12.5 brix, resistente a Fusarium y Antracnosis.



LA FRONDOSA

Sandía diploide híbrida de tipo cal sweet, fruto grande y firme con resistencia al transporte, planta muy vigorosa de alto rendimiento y adaptación, excelente como polinizador.

Madures 85 días, 11.5 grados brix, peso 12 kgs. Pulpa rojo intenso, tolerante a Fusarium y Antracnosis.



SANDIAS DIPLOIDES



MONTREAL

Características
Clase Diploide (con semillas)
Áreas de Adaptabilidad: México, USA,
Sudamérica
Madurez Temprana

Color de Piel: Fondo verde oscuro con líneas delgadas de color verde claro.

Tamaño de fruto 8 a 10 kg (18 a 22 lbs)

Forma de fruto: Alargado Blocky

Características del Fruto: Carne de color rojo, muy dulce y sabrosa al paladar.

Producción Para campo abierto, muy productiva y adaptada al injerto
Resistencias IR Fon 0, 1



PEACOCK IMPROVED

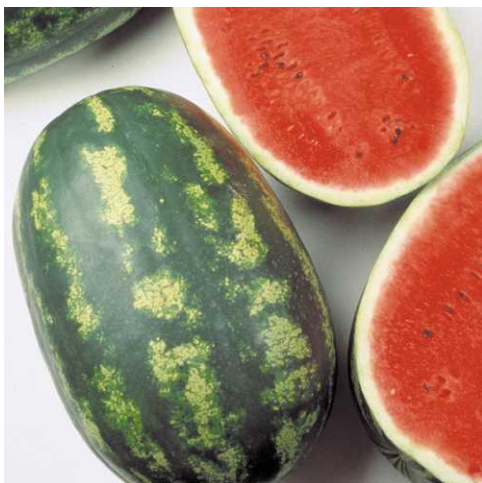
La planta es larga y esparcida. Los frutos son de forma ovalada, aproximadamente 38 cms por 25 cms, con un peso promedio de 9 a 11 kgs. La cascara es verde

oscuro con lijeros surcos a lo largo. El interior es color rojo brillante, con pequeñas semillas color café oscuro.

Madurez: Aproximadamente 87 días

Tolerancia a Enfermedades: Fusarium race 1

Comentarios: Esta variedad es altamente productiva y muy buena para transportar.



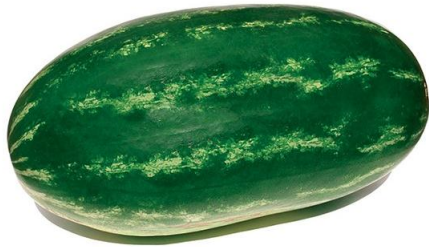
SENTINEL

Sandía híbrida diploide tipo royal sweet con semilla. Su planta vigorosa tiene una alta capacidad de amarre de frutos y rendimientos sobresalientes, adaptable a todas las regiones productoras de

sandía en México. Esta variedad produce frutos de elevada calidad, firmes, con cáscara gruesa y una pulpa crujiente, muy dulce, con un color rojo intenso, tolerante a corazón hueco.



SANDIAS DIPLOIDES



STARGAZER

Sandía híbrida diploide tipo all sweet con semilla, altamente productiva, con alta capacidad de amarre de frutos. Sus resistencias le brindan adaptabilidad a diferentes zonas productoras en México.

Produce frutos firmes con cáscara gruesa, pulpa color rojo intenso, firme y crujiente con tolerancia a corazón hueco.

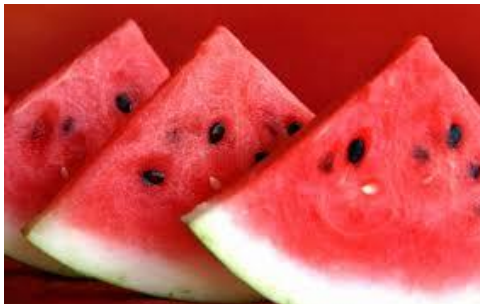


SUGAR BABY

La planta es mediana-grande y esparcida. El Fruto es Redondo con un diámetro aproximado de 20 cms, y pesa en promedio 3.5-4.5 kgs. La cascara es delgada, dura y verde oscura con distintivas venas mas oscuras. El interior es color rojo brillante, con pequeñas semillas color café. La carne es dulce.

Madurez: Aproximadamente 73 días

Comentarios: Esta variedad es muy popular para exportar. Es excelente para transporte local.



SUN SUGAR

Sandía diploide híbrida de planta vigorosa, compacta de buena cobertura y buenos rendimientos, frutos alargados con estrías de color verde oscuro, de pulpa dulce crujiente de color rojo intenso,

resiste el transporte de largas distancias.



SUN SWEET

Variedad que tienen hojas grandes y vigorosas en la guía, muy buena cobertura para golpe de calor; frutos uniformes en forma oval –blocky con un gran sabor de pulpa (12° brix) y color de rojo profundo y

estrías definidas de verde claro a verde oscuro, buen material para competir en el mercado nacional. Resistencia a f1 y f2



SANDIAS TRIPLOIDES



7187

Características

Maduración: 94 – 96 días

Forma del fruto: Ovalado a Cuadrado

Tamaño del fruto: 7.25 – 9.07 kgs.

Color del fruto: Verde mediano con rayas

verde claro.

Color de la pulpa: Rojo intenso

Tamaño de la planta: Guías largas y vigorosas

Tolerancia a enfermedades: ANTH Raza 1

Reemplazo equiparable para: Fandango, Millionaire, Tri-X 313

Aspectos Relevantes:

- Buen vigor - Alta calidad interior - Semillas más pequeñas - Rendimientos consistentes.



CRONOS

Híbrido triploide temprano con pulpa muy firme de color rojo profundo.

Frutos redondos a ovalados de 17-24 kg.

Cáscara suave de color verde clara con franjas moteadas oscuras. La

vigorosa planta produce un conjunto de frutos muy uniformes. Bien adaptada a las condiciones de México, Texas (EUA) y Centroamérica.



FASCINATION

Sandía sin semilla, de calidad *premium*, tamaño grande y forma ovalada. Frutos entre 6 y 9 kilos y maduran 2 a 3 días antes que Tri-X 313. Pulpa crujiente y jugosa de color rojo intenso, lo que la

hace favorite tanto para el agricultor como para el consumidor. IR: Co1/
Fon: 0,1.



SANDIAS TRIPLOIDES



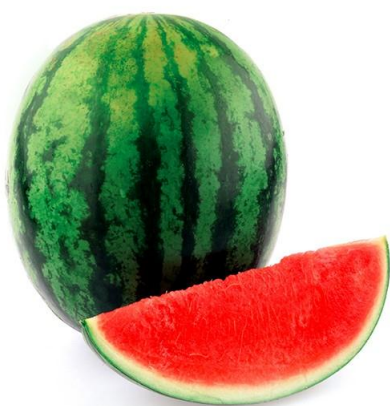
JOYRIDE

Joyride es ideal para productores de sandía que buscan rendimientos sobresalientes. Esta variedad tiene una gran capacidad de amarre en condiciones de estrés y una planta vigorosa con excelente cobertura que se adapta a las temporadas frío-frío y frío-calor. Sus frutos, con un alto porcentaje en tamaños 4'S, son de alta calidad: firmes, ovalados y de un color verde con bandas en verde oscuro y una pulpa en tono rojo intenso, tolerante a corazón hueco y muy dulce (12 grados Brix).



LA TIA

Sandía Triploide híbrida muy productiva de frutos uniformes, excelente para mercado fresco y de proceso, de pulpa roja muy brillante y crujiente su dulzura alcanza hasta los 13 grados brix. Madurez 83 días, peso 6-7 kgs, tolerante a Fusarium.

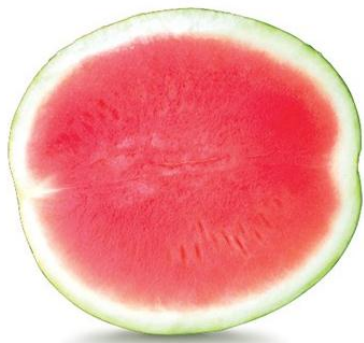


MAJESTIC

Sandía híbrida triploide sin semilla, vigorosa, de maduración precoz y con alto potencial productivo que le permitirá obtener los mejores precios en el mercado; esta variedad es capaz de producir frutos de alta calidad y cosechas con rendimientos sobresalientes y ha mostrado excelente adaptación en zonas productoras de la costa del Occidente de México que comienzan sus siembras en diciembre. Sus frutos son grandes, ovalados, con cáscara lisa y sin suturas, con bandas color verde oscuro. Tiene un excelente peso promedio y una pulpa de color rojo intenso, crujiente, firme y muy dulce; además, presenta alta tolerancia a corazón hueco.



SANDIAS TRIPLOIDES



SUMMER BREEZE

Sandía triploide sin semilla que, gracias a sus resistencias, se adapta a todas las regiones productoras de México. Summer breeze es ideal para los productores que buscan cosechas de alto rendimiento, frutos de primera calidad y ahorros en sus costos de producción. Esta variedad tiene una planta vigorosa que ofrece la mejor cobertura y capacidad de amarre de frutos bajo condiciones de estrés, y que produce frutos firmes con calidad de exportación, con una cáscara lisa verde y una pulpa en tono rojo intenso, muy dulce (11 grados Brix), firme y tolerante a corazón hueco. Además, tiene tamaños adecuados para empacar de 5 a 6 frutos por caja y una firmeza que facilita su traslado a largas distancias.



SV0241WA

Sandía híbrida triploide sin semilla. Produce frutos firmes y muy dulces con un excelente sabor. Tiene una pulpa crujiente de color rojo intenso, tolerante a corazón hueco, en tamaños 5's y 6's que facilitan el empacado; así mismo, su firmeza permite el traslado a largas distancias. Esta variedad es ideal para los productores que buscan alto rendimiento y calidad. El amarre fuerte de frutos y vigor de la planta ofrece un alto potencial de producción durante todo el ciclo.

